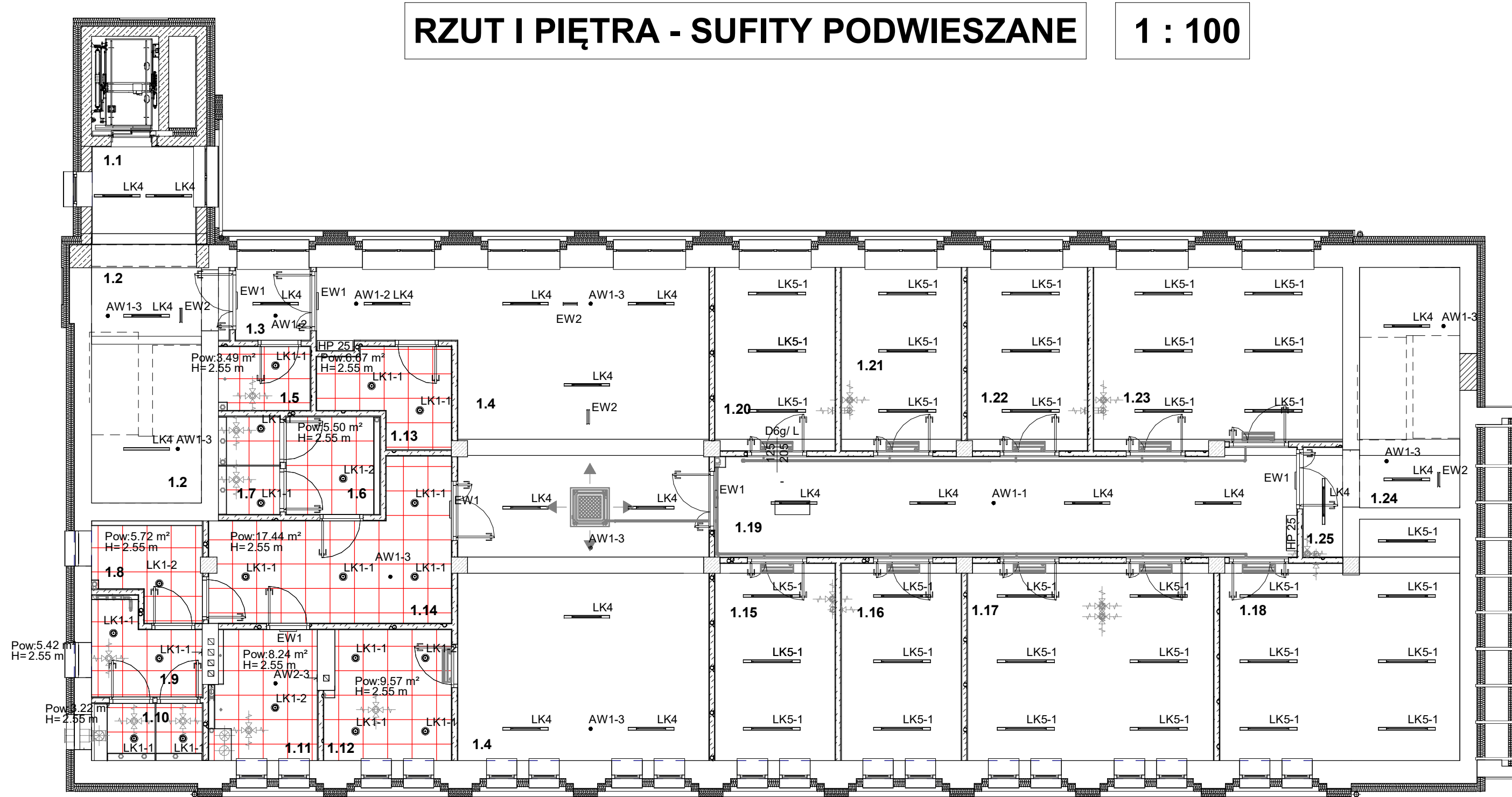
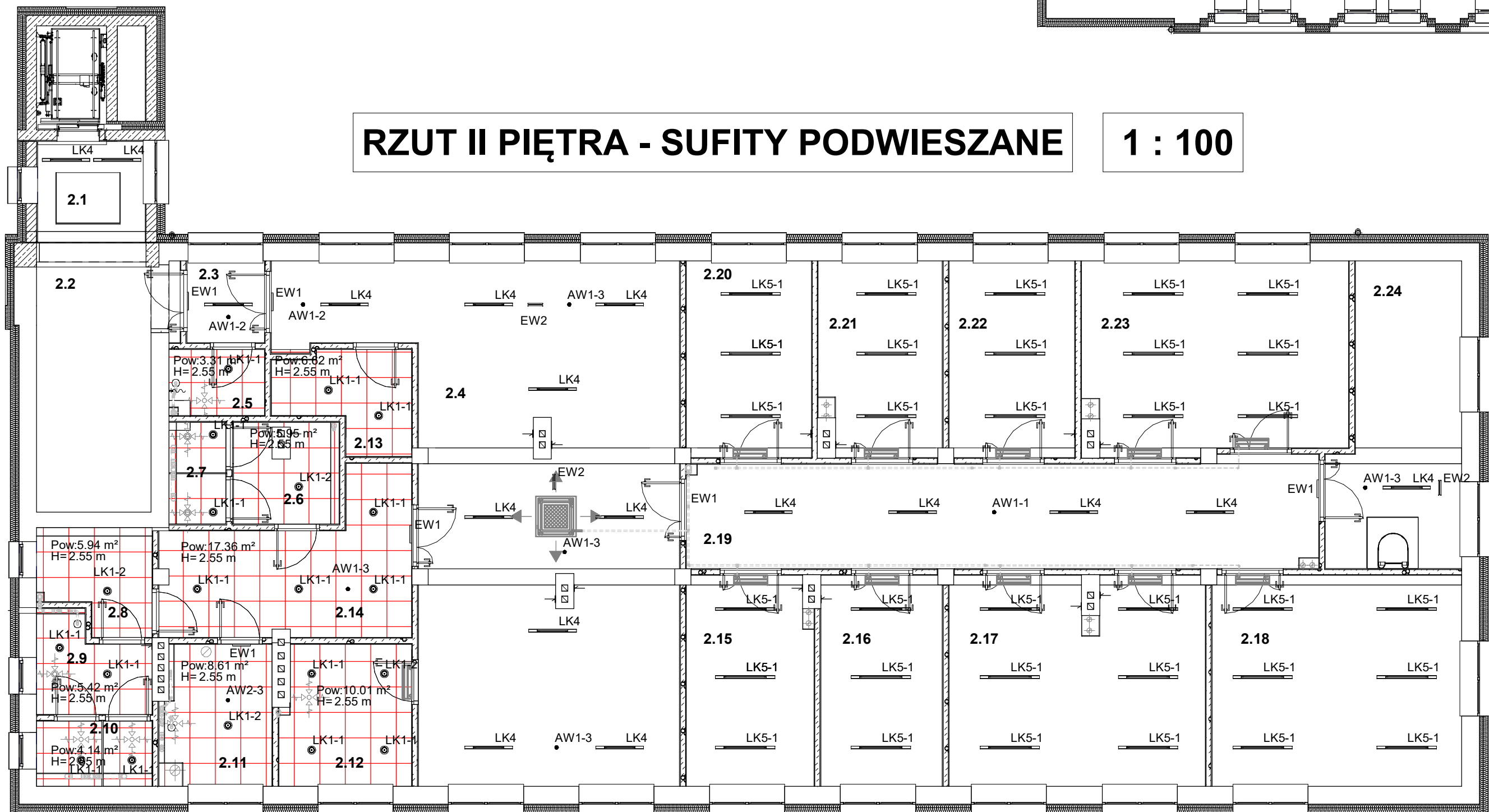


Zestawienie pomieszczeń I piętra sufitu			
L.p.	Nazwa	Sufit	Pow.
1.1	Przedśionek	tynk cem. wapienny	6.11 m²
1.2	Klatka schodowa 1	tynk cem. wapienny	15.71 m²
1.3	Przedśionek	tynk cem. wapienny	3.28 m²
1.4	Hall	tynk cem. wapienny	80.81 m²
1.5	Pom. gosp.	higieniczny	3.51 m²
1.6	Przedśionek damski	higieniczny	5.52 m²
1.7	Toalety damskie	higieniczny	3.60 m²
1.8	Umywalki przeds. męski	higieniczny	5.74 m²
1.9	Przedśionek męski	higieniczny	5.46 m²
1.10	Toalety męskie	higieniczny	3.81 m²
1.11	Toaleta Np	higieniczny	8.26 m²
1.12	Pom. socjalne	higieniczny	9.66 m²
1.13	Magazynek	higieniczny	6.45 m²
1.14	Komunikacja	higieniczny	17.45 m²
1.15	Pracownia	tynk cem. wapienny	14.20 m²
1.16	Pracownia	tynk cem. wapienny	14.19 m²
1.17	Pracownia	tynk cem. wapienny	29.18 m²
1.18	Pracownia	tynk cem. wapienny	31.06 m²
1.19	Korytarz	tynk cem. wapienny	35.55 m²
1.20	Pokój biurowy	tynk cem. wapienny	13.20 m²
1.21	Pokój biurowy	tynk cem. wapienny	13.19 m²
1.22	Pokój biurowy	tynk cem. wapienny	13.21 m²
1.23	Pokój biurowy	tynk cem. wapienny	26.73 m²
1.24	Klatka schodowa 2	tynk cem. wapienny	14.54 m²
1.25	Klatka schodowa 2	tynk cem. wapienny	2.60 m²
			383.02 m²



RZUT II PIĘTRA - SUFITY PODWIESZANE 1 : 100



Zestawienie pomieszczeń II piętra sufitu			
L.p.	Nazwa	Sufit	Pow.
2.1	Przedśionek	tynk cem. wapienny	6.11 m²
2.2	Klatka schodowa 1	tynk cem. wapienny	15.92 m²
2.3	Przedśionek	tynk cem. wapienny	3.53 m²
2.4	Hall	tynk cem. wapienny	82.27 m²
2.5	Pom. gosp.	higieniczny	3.51 m²
2.6	Przedśionek damski	higieniczny	5.65 m²
2.7	Toalety damskie	higieniczny	3.22 m²
2.8	Umywalki przeds. męski	higieniczny	5.96 m²
2.9	Przedśionek męski	higieniczny	5.46 m²
2.10	Toalety męskie	higieniczny	4.19 m²
2.11	Toaleta Np	higieniczny	8.64 m²
2.12	Pom. socjalne	higieniczny	10.10 m²
2.13	Magazyn	higieniczny	6.40 m²
2.14	Komunikacja	higieniczny	17.28 m²
2.15	Pokój biurowy	tynk cem. wapienny	14.75 m²
2.16	Pokój biurowy	tynk cem. wapienny	14.26 m²
2.17	Pokój biurowy	tynk cem. wapienny	29.62 m²
2.18	Pokój biurowy	tynk cem. wapienny	29.32 m²
2.19	Korytarz	tynk cem. wapienny	37.25 m²
2.20	Pokój biurowy	tynk cem. wapienny	13.66 m²
2.21	Pokój biurowy	tynk cem. wapienny	13.18 m²
2.22	Pokój biurowy	tynk cem. wapienny	13.72 m²
2.23	Pokój biurowy	tynk cem. wapienny	28.04 m²
2.24	Klatka schodowa	tynk cem. wapienny	20.13 m²
			392.14 m²

LEGENDA

Sufit podwieszany
modułowy 60 x 60 cm
higieniczny

- Oprawa LED/ 120x30
- Oprawa LED
- Oprawa oświetlenia awaryjnego
- Oprawa oświetlenia ewakuacyjnego
- Zawór wentylacyjny nawiewny
- Zawór wentylacyjny wyciągowy
- Anemostat nawiewny 60 x 60 cm
- Anemostat wyciągowy 60 x 60 cm

Uwagi:
1. Na rzucie naniesiono oprawy oświetleniowe celem skoordynowania ich lokalizacji z instalacjami.
2. Szczegóły dotyczące opraw oświetleniowych oraz pozostałe elementy montowane w sufitach podwieszanych oraz na stropach wg branży instalacji elektrycznych oraz instalacji sanitarnych.

BUDYNEK NOWY 0.0 = 213,40 m.n.p.m.

BUDYNEK ISTNIEJĄCY 0.0 = 214,50 m.n.p.m.

ART-FAKTORY Sp. z o.o. Sp. k.
39-200 Dębica, ul. Powstańca Styczniowego 4
tel-fax +48 14 6813 565
REGON 691539933
NIP 872-20-81-549
KRS 0000803571

BUDOWA NOWEGO BUDYNKU USŁUGOWEGO ORAZ PRZEBUDOWA, ROZBUDOWA I CZĘŚCIOWA ZMIANA SPOSOBU UŻYTKOWANIA ISTNIEJĄCEGO BUDYNKU BIUROWO-USŁUGOWEGO NA BUDYNEK USŁUGOWY NA POTRZEBY KRAŚNICKIEJ AKADEMII ROZWOJU, WRAZ Z NIEZBEDNĄ INFRASTRUKTURĄ TECHNICZNĄ
Lokalizacja
23-200 Kraśnik, ul. Sikorskiego 22, dz. 100/26, 100/27, 100/28 obręb Północ
Inwestor
Miasto Kraśnik
Adres inwestora
23-200 Kraśnik, ul. Lubelska 84.

Branża ARCHITEKTURA
PROJEKT TECHNICZNY / WYKONAWCZY

BUDYNEK ISTNIEJĄCY - RZUT SUFITÓW I I II PIĘTRA

Gen. Projektant mgr inż. arch. Paweł Spędzia
UAN-I-7342/424/94
Podpis ARCHITEKTONICZNE, BEZ OGR.

Projektował mgr inż. arch. Paweł Spędzia
UAN-I-7342/424/94
Podpis ARCHITEKTONICZNE, BEZ OGR.

Opracował
Podpis

Sprawdził mgr inż. arch. Jolanta Pawlus
A-NB-8346/175/90
Podpis ARCHITEKTONICZNE, BEZ OGR.

Data Listopad 2025
Skala 1:200
PTW/AI-12
Nr proj. 02/2025